

Roth Flachspeicher Twinbloc®

zum Erdeinbau mit Domschacht und Abdeckung

- > umweltschonend
- > kostensenkend
- > effektiv
- > montagefreundlich



■ Roth Regenwasser-Flachspeicher

Der Roth Grundbehälter Twinbloc® ist in den Größen 1500, 3500 und 5000 Liter lieferbar. Durch Kopplung können auch Größen von 7.000 – 50.000 Liter realisiert werden. Die PE-Behälter sind erdstabil und Pkw-befahrbar (Pkw-befahrbare Abdeckung siehe Zubehör).

Der Domschacht DN 600 ist stets im Lieferumfang enthalten. Dieser wird bei der Auslieferung komplett in den Behälter eingeschoben und kann der jeweiligen Einbautiefe der Behälter angepasst werden. Zum Anschluss der Versorgungsleitungen steht ein Leerrohranschluss DN 100 zur Verfügung.

■ Grundbehälter

- > Twinbloc® Grundbehälter mit integriertem Domschachtsystem
- > begehbare Kunststoffabdeckung
- > Zulaufanschluss DN 100
- > Überlaufsiphon DN 100 mit Kleintiersperre
- > Anschluss für Leerrohr DN 100

■ Grundbehälter mit Filterkorb

- > Twinbloc® Grundbehälter mit im Domschacht integriertem Filterkorb
- > begehbare Kunststoffabdeckung
- > Zulaufanschluss DN 100 am Domschacht
- > Überlaufsiphon DN 100 mit Kleintiersperre
- > Anschluss für Leerrohr DN 100

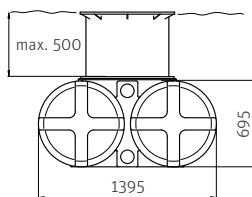
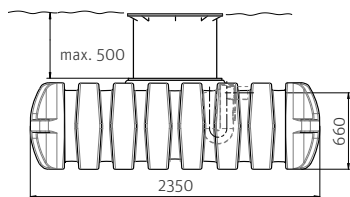
Umfangreiches Zubehör finden Sie auf den nachfolgenden Seiten des Roth Regenwasser-Programms.

Roth Flachspeicher Twinbloc®			
Ausführung ohne Filterkorb	Maße Behälter [mm] L x B x H	Gewicht [kg]	Material-Nr.
Grundbehälter 1500 Liter ohne Filterkorb inklusive Schacht DN 600 und Deckel	2350 x 1395 x 695	80	1135006122
Grundbehälter 3500 Liter ohne Filterkorb inklusive Schacht DN 600 und Deckel	2350 x 2300 x 975	140	1135005425
Grundbehälter 5000 Liter ohne Filterkorb inklusive Schacht DN 600 und Deckel	2460 x 2350 x 1350	190	1135005426
Grundbehälter 7000 Liter ohne Filterkorb inklusive Schacht DN 600 und Deckel	2x 2350 x 300 x 975	2x 140	1135009883
Grundbehälter 10000 Liter ohne Filterkorb inklusive Schacht DN 600 und Deckel	2x 2460 x 2350 x 1350	2x 190	1135009885
Ausführung mit Filterkorb	Maße Behälter [mm] L x B x H	Gewicht [kg]	Material-Nr.
Grundbehälter 1500 Liter mit Filterkorb inklusive Schacht DN 600 und Deckel	2350 x 1395 x 695	80	1135006124
Grundbehälter 3500 Liter mit Filterkorb inklusive Schacht DN 600 und Deckel	2350 x 2300 x 975	140	1135005423
Grundbehälter 5000 Liter mit Filterkorb inklusive Schacht DN 600 und Deckel	2460 x 2350 x 1350	190	1135005424
Grundbehälter 7000 Liter mit Filterkorb inklusive Schacht DN 600 und Deckel	2x 2350 x 300 x 975	2x 140	1135009884
Grundbehälter 10000 Liter mit Filterkorb inklusive Schacht DN 600 und Deckel	2x 2460 x 2350 x 1350	2x 190	1135009886

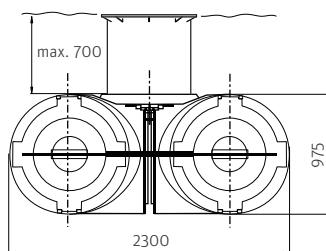
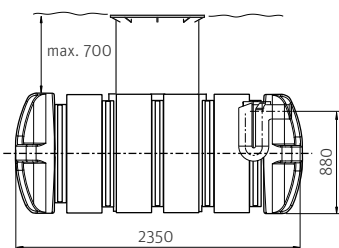
1 Der Domschacht kann entsprechend der Einbautiefe stufenlos angepasst werden.



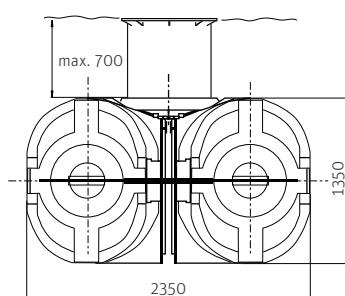
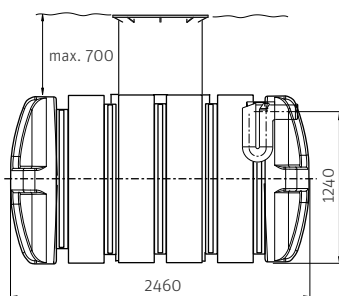
■ Roth Flachspeicher 1500 l



■ Roth Flachspeicher 3500 l



■ Roth Flachspeicher 5000 l



Hinweis: Domschachtverlängerung 500 mm lang als Zubehör erhältlich
Maßangaben in mm

■ Kopplung von Behältern

Die Kopplung mehrerer Behälter erfolgt mittels KG-Rohr DN 100 an den vorhandenen Bohrflächen. Das Roth Verbindungsset beinhaltet die geeignete Lochkreissäge sowie zwei Spezialdichtungen DN 100.

■ Pkw-Befahrbarkeit

Die Roth Flachspeicher Twinbloc® sind Pkw-befahrbar. Dazu muss jeweils aus dem Zubehörprogramm die „Roth Schachtabdeckung Pkw-befahrbar“ mitbestellt werden. Die Einbauanleitung für die Pkw-Befahrbarkeit der Behälter ist unbedingt zu beachten.



- > inkl. Domschacht und Deckel
- > inkl. Anschlüsse für Zulauf und Versorgungsleitung
- > inkl. Überlaufsiphon